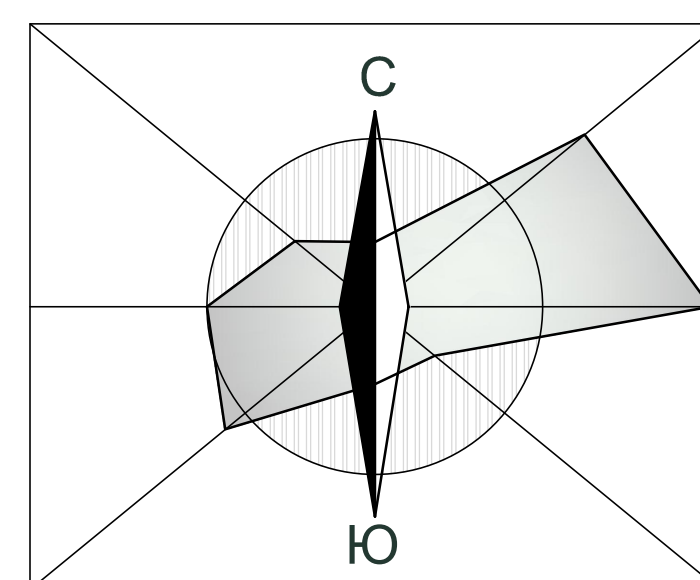
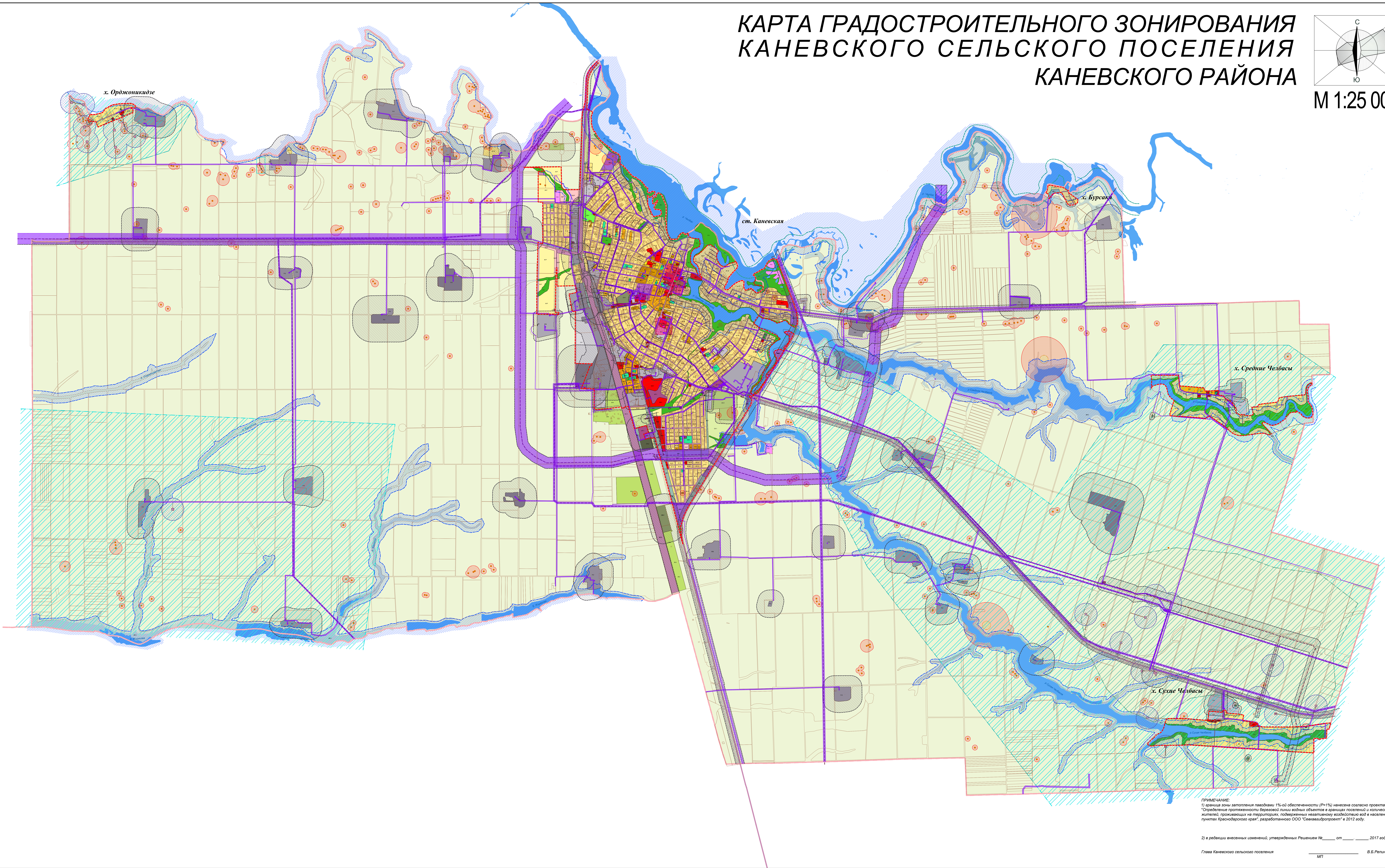


КАРТА ГРАДОСТРОИТЕЛЬНОГО ЗОНИРОВАНИЯ
КАНЕВСКОГО СЕЛЬСКОГО ПОСЕЛЕНИЯ
КАНЕВСКОГО РАЙОНА



М 1:25 000



УСЛОВНЫЕ ОБОЗНАЧЕНИЯ	
	Граница сельского поселения
	Граница населенного пункта
	Границы территориальных зон
	Границы земельных участков, внесенных в ЕГРЗ
	Линейные объекты инженерной инфраструктуры
Территориальные зоны с установленными градостроительными регламентами:	
ЖИЛЫЕ ЗОНЫ	
	Ж-1а Зона застройки индивидуальными жилыми домами
	Ж-1б Зона застройки индивидуальными жилыми домами с содержанием домашнего скота и птицы
	Ж-2аМО Зона застройки малоэтажными жилыми домами
	Ж-3(СЗ) Зона застройки среднететными жилыми домами
	Ж-4(СЗ) Зона свободовства и дачного хозяйства
	Ж-Р Зона развития застройки жилыми домами
ОБЩЕСТВЕННО-ДЕЛОВОЙ ЗОНЫ	
	ОД-1 Центральная зона делового, общественного и коммерческого назначения
	ОД-2 Зона делового, общественного и коммерческого назначения местного значения
	ОД-3 Зона объектов образования и учебных комплексов
	ОД-4 Зона объектов здравоохранения
	ОД-Р Зона развития общественно-деловой и коммерческой застройки
ПРОМЫШЛЕННЫЕ И КОММУНАЛЬНЫЕ ЗОНЫ	
	П-1 Зона предприятий, производств и объектов I класса вредности (СЗЗ-100 м)
	П-2 Зона предприятий, производств и объектов II класса вредности (СЗЗ-300 м)
	П-3 Зона предприятий, производств и объектов III класса вредности (СЗЗ-300 м)
	П-4 Зона предприятий, производств и объектов IV класса вредности (СЗЗ-100 м)
	П-5 Зона предприятий, производств и объектов V класса вредности (СЗЗ-50 м)
	П-Р Зона развития предприятий, производств и объектов
ЗОНЫ ИНЖЕНЕРНОЙ И ТРАНСПОРТНОЙ ИНФРАСТРУКТУР	
	ИТ-1 Зона объектов жилищно-коммунального хозяйства
	ИТ-2 Зона объектов инженерно-транспортной инфраструктуры
МНОГООУНКЦИОНАЛЬНЫЕ ЗОНЫ	
	МН-1 Зона многофункционального назначения, в том числе размещения объектов обслуживания, транспорта, торговли, предприятий не выше 3 класса вредности
ЗОНЫ СЕЛЬСКОХОЗЯЙСТВЕННОГО ИСПОЛЬЗОВАНИЯ	
	СХ-1 Зона сельскохозяйственных угодий
	СХ-2 Зона сельскохозяйственных объектов, предприятий и производств
ЗОНЫ РЕКРЕАЦИОННОГО НАЗНАЧЕНИЯ	
	Р-1 Зона озеленения общего пользования
	Р-2 Зона объектов рекреационного назначения
ЗОНЫ СПЕЦИАЛЬНОГО НАЗНАЧЕНИЯ	
	СН-1 Зона кладбищ
	СН-2 Зона объектов размещения отходов потребления
ИНЫЕ ВИДЫ ТЕРРИТОРИАЛЬНЫХ ЗОН	
	ИВ-1 Зона озеленения специального назначения
	ИВ-2 Зона естественных природных ландшафтов
Градостроительные регламенты не устанавливаются:	
	Земли, покрытые поверхностными водами
	Сельскохозяйственные угодья в составе земель сельскохозяйственного назначения
Границы зон с особыми условиями использования территории:	
	Граница санитарно-защитной зоны
	Граница санитарно-защитной зоны объектов природного газа
	Граница охранной зоны объекта инженерной инфраструктуры
	Граница придорожной полосы категоризированных автодорог
	Граница исторического поселения
	Граница горного отвода
	Граница водоохранной зоны
	Граница охранной зоны объекта археологического наследия
	Граница защитной зоны объекта культурного наследия
	Граница охранной зоны линейного объекта инженерной инфраструктуры
	Граница зоны затопления Р=1%
Границы территорий объектов культурного наследия:	
	Объект археологического наследия (курант, поселение, укреплени)
	Объект культурного наследия (памятник истории)
	Объект монументального искусства
	Объект культурного наследия (памятник архитектуры)

ПРИМЕЧАНИЕ:
1) граница зоны затопления паводками 1%-ой обеспеченности (Р=1%) нанесена согласно проекту
"Определение протяженности береговой линии водных объектов в границах поселений и количества
жителей, проживающих на территории, подверженной воздействию паводочных вод в населенных
пунктах Краснодарского края", разработанного ООО "Севкавгазпроект" в 2012 году.

2) в редакции внесенных изменений, утвержденных Решением № _____ от _____ 2017 года

Глава Каневского сельского поселения _____ МП _____ В.Б.Репин